

СОГЛАСОВАНО  
Начальник ОНД №13 УНД ГУ МЧС РФ  
по Тюменской области

Н.Я. Черкасов  
20 г.

## ПЛАН

# эвакуации людей и имущества из помещений ГУП ЯНОРЦ «Большой Тараскуль» г. Тюмень, пос. Тараскуль 1 этаж

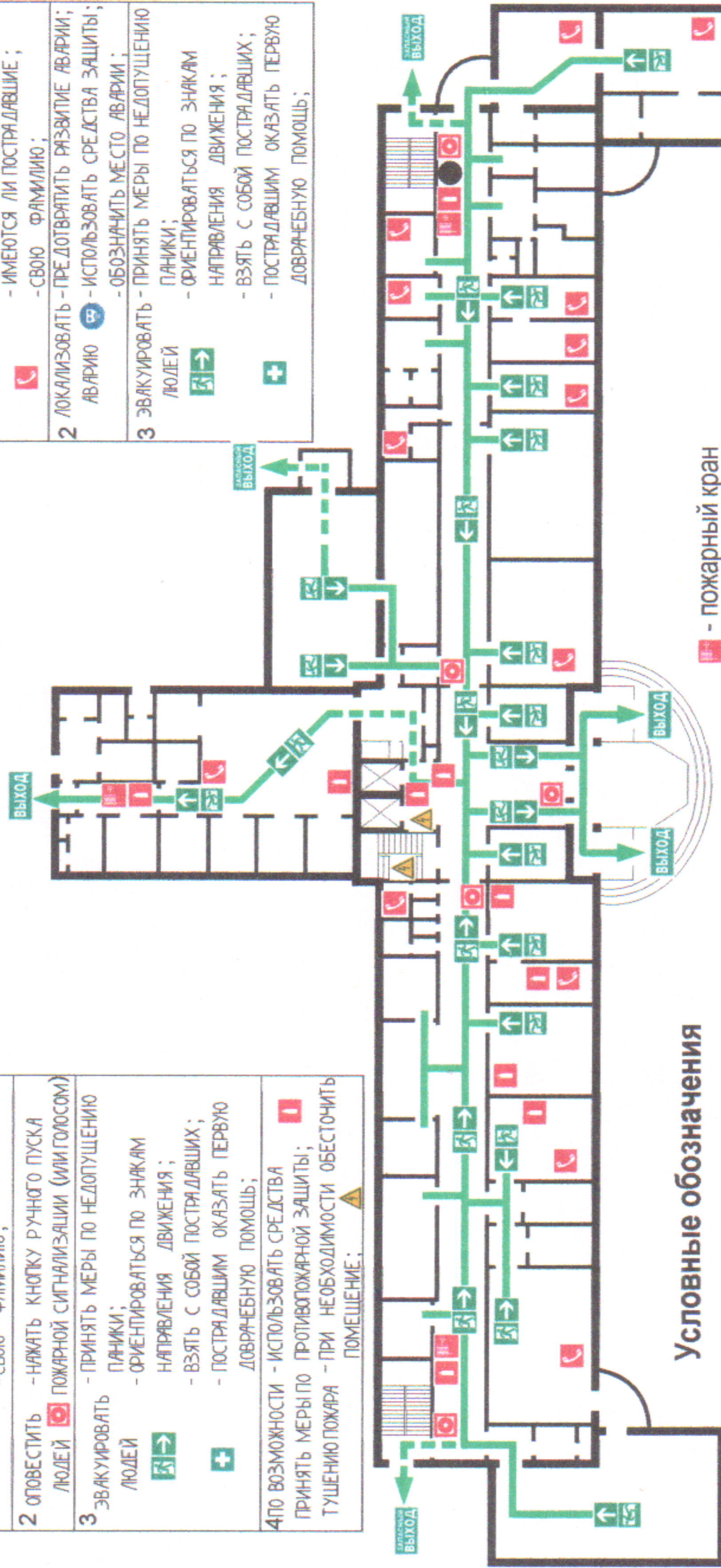
УТВЕРЖДАЮ  
И.о. управляющего директора  
ГУП ЯНОРЦ «Большой Тараскуль»  
Е.В. Соловьева  
20 г.

Только в части объективной оценки пожарной безопасности  
ГОСТ Р 12.2.143-2009

ДЕЙСТВИЯ ПРИ ПОЖАРЕ. СОХРАНЯТЬ СПОКОЙСТВИЕ!	
1	СООБЩИТЬ ПО ТЕЛЕФОНУ - АДРЕС; - МЕСТО ВОЗНИКНОВЕНИЯ ПОЖАРА; - СВОЮ ФАМИЛИЮ;
2	ОПОВЕСТИТЬ ЛЮДЕЙ - НАЖАТЬ КНОПКУ РУЧНОГО ПУСКА ПОЖАРНОЙ СИГНАЛИЗАЦИИ (ИЛИ ГОЛОСОМ)
3	ЭВАКУИРОВАТЬ ЛЮДЕЙ - ПРИНЯТЬ МЕРЫ ПО НЕДОПУЩЕНИЮ ПАНИКИ; - ОРИЕНТИРОВАТЬСЯ ПО ЗНАКАМ НАПРАВЛЕНИЯ ДВИЖЕНИЯ; - ВЗЯТЬ С СОБОЙ ПОСТРАДАВШИХ; - ПОСТРАДАВШИМ ОКАЗАТЬ ПЕРВУЮ ДОВРАЧЕБНУЮ ПОМОЩЬ;
4	ПО ВОЗМОЖНОСТИ - ИСПОЛЬЗОВАТЬ СРЕДСТВА ПРИНЯТИЯ МЕРЫ ПО ПРОТИВОПОЖАРНОЙ ЗАЩИТЕ; ТУШЕНИЮ ПОЖАРА - ПРИ НЕОБХОДИМОСТИ ОБЕСОЧИТЬ ПОМЕЩЕНИЕ;

ДЕЙСТВИЯ ПРИ АВАРИИ. СОХРАНЯТЬ СПОКОЙСТВИЕ!	
1	СООБЩИТЬ ПО ТЕЛЕФОНУ - АДРЕС; - ЧТО СЛУЧИЛОСЬ; - ИМЕЮТСЯ ЛИ ПОСТРАДАВШИЕ; - СВОЮ ФАМИЛИЮ;
2	ЛОКАЛИЗОВАТЬ - ПРЕДОТВРАТИТЬ РАЗВИТИЕ АВАРИИ; АВАРИЮ - ИСПОЛЬЗОВАТЬ СРЕДСТВА ЗАЩИТЫ; - ОБОЗНАЧИТЬ МЕСТО АВАРИИ;
3	ЭВАКУИРОВАТЬ - ПРИНЯТЬ МЕРЫ ПО НЕДОПУЩЕНИЮ ЛЮДЕЙ ПАНИКИ; - ОРИЕНТИРОВАТЬСЯ ПО ЗНАКАМ НАПРАВЛЕНИЯ ДВИЖЕНИЯ; - ВЗЯТЬ С СОБОЙ ПОСТРАДАВШИХ; - ПОСТРАДАВШИМ ОКАЗАТЬ ПЕРВУЮ ДОВРАЧЕБНУЮ ПОМОЩЬ;

## При пожаре звонить 01 мобильный 112



### Условные обозначения

- основной путь эвакуации
- запасный путь эвакуации
- направление движения к эвакуационному выходу
- телефон
- огнетушитель

- пожарный кран
- извещатель пожарной ручной
- Вы находитесь здесь
- электрический щит

Изготовитель ООО «ПКС»  
тел. 22-00-90, т/ф 37-94-30  
лицензия № 1/12356, 19.11.2007 г.  
Исп. Мазунина А.А.  
Изготовлено в соответствии с:  
ГОСТ Р 12.2.143-2009 г.